

PICKUPBOX

Инструкция по установке Неповоротный бокс в кузов пикапа



Видеоинструкция на ютуб: youtu.be/r5PdGFrXZMc

Благодарим вас за приобретение PICKUPBOX

- Перед началом установки обязательно ознакомьтесь с данной инструкцией
- Боксы на правую и левую сторону не отличаются и могут быть взаимозаменяемыми

Если у Вас возникнут вопросы с установкой или качеством продукции звоните по телефону

8 499 685 45 59

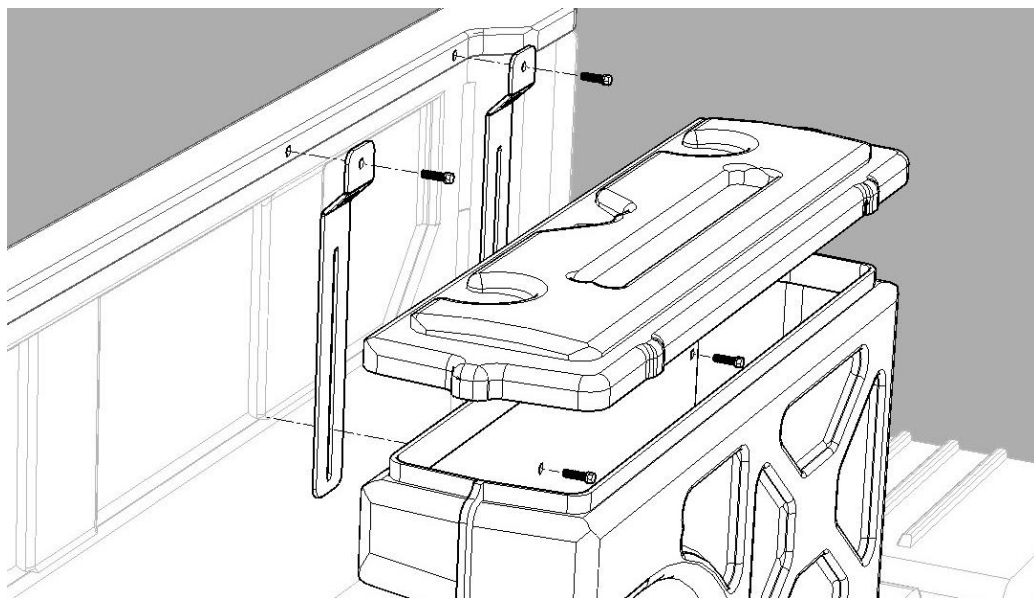
Онлайн поддержка. Отправляйте вопросы и фото на
Whatsapp, Viber, Telegramm

8 925 670 52 51



PICKUPBOX

Схема установки



Комплект поставки



1. Бокс с крышкой	2. Два органайзера под мелочь	3. Два кронштейна для крепления бокса к борту
4. Комплект болтов М8*16 с гайками и шайбами	5. Колпачки на гайки 2 шт. Наклейка на бокс	6. Инструкция и гарантийный талон

Требуемый инструмент

1. Гаечный рожковый ключ 13 мм
2. Шурупверт
3. Ключ трещетка
4. Торцевая головка 13 мм
5. Сверло по металлу 8 мм

RISCUРВОХ



Разметка отверстий под сверление

- 1 Отметьте маркером на борту автомобиля крепления кунга или крышки, это необходимо для понимания куда крепить кронштейны бокса нельзя
- 2 Установите бокс в кузов приложите к борту, приложите кронштейны к месту будущего крепления и отметьте места маркером на боксе и кузове



Сверление отверстий на боксе и крепление кронштейнов

- 1 Просверлите два отверстия под кронштейны в боксе сверлом 8 мм
- 2 прикрепите кронштейны к боксу, как указано на фото, обязательно с внутренней стороны установите увеличенные шайбы которые идут в комплекте, кронштейны сильно не затягивайте, у них должен быть свободный ход



Сверление отверстий в борту

- 1 Установите бокс в желаемое положение, приложите кронштейны к борту и наметьте маркером места сверления отверстий.
2. Просверлите два отверстия в кузове под кронштейны

PICKUP BOX



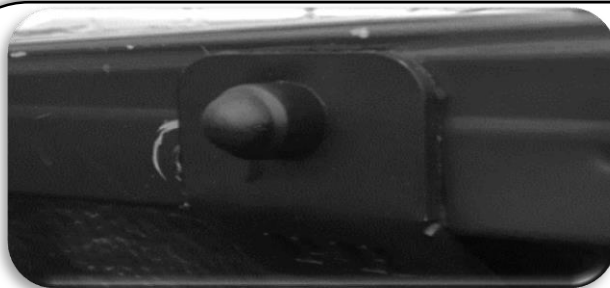
Крепление кронштейнов к кузову

Закрепите кронштейны к кузову, для удобства: болт проденьте с внутренней стороны борта, а снаружи закручивайте гайку



Крепление бокса к кронштейнам

- 1 Отпозиционируйте бокс, бокс должен жестко опираться на пол, оденьте крышку и убедитесь, что ее закрытию ничего не мешает.
- 2 Закрепите изнутри бокс к кронштейнам



Колпачки на гайку и наклейка

- 1 Оденьте колпачки на гайки
- 2 Наклейте наклейку с логотипом на бокс

1 год гарантии

Гарантийные обязательства

Материал бокса: АБС пластик с УФ стабилизаторами.

Кронштейны: сталь 3 мм окрашенные полимерной (порошковой) краской.

Данная гарантия распространяется только на первоначального покупателя и не может быть передана третьим лицам. Сохраняйте оригинал квитанции (чека) о покупке на протяжении всего гарантийного срока.

Гарантия не распространяется в случае небрежной эксплуатации, неправильной установки, ДТП, изменении конструкции ящика, использование средств для чистки бокса не предназначенных для этого.

Важно использовать средства для чистки ящика, которые безопасны для пластмасс. (ознакомьтесь с этикеткой перед использованием.

Допускается различная толщина стенок в разных местах (не влияет на прочность)

Ответственный
комплектовщик

(Фамилия, подпись)